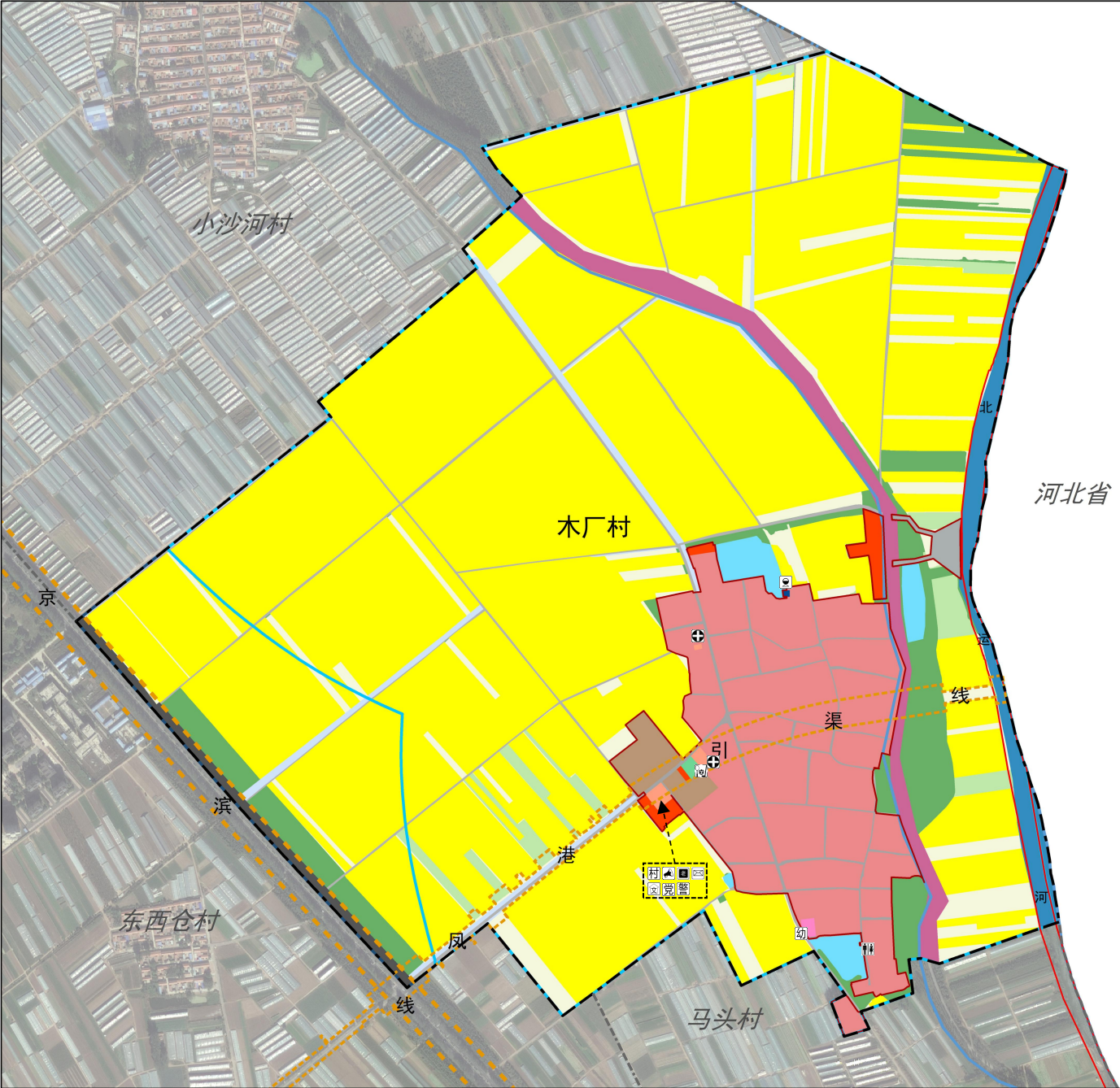


武清区河西务镇木厂村村庄规划（2023-2035年）

村域国土空间规划图



风玫瑰与比例尺

位置索引图

图例

耕地	一类农村宅基地	排水用地	村庄建设边界
园地	农村社区服务设施用地	环卫用地	村界
林地	村庄内部道路用地	广场用地	规划公路
村道用地	水工设施用地	公路用地	核心监控区
教育用地	交通场站用地	河流水面	河道蓝线
商业用地	永久基本农田	坑塘水面	滨河生态空间
工业用地	生态保护红线	沟渠	

村委会	老年活动室	垃圾收集点	幼儿园
警务室	文化室	公共厕所	小学
卫生室	党员活动室	污水处理厂	村广播站
图书室	老年日间照料服务中心	村邮站	健身活动场地

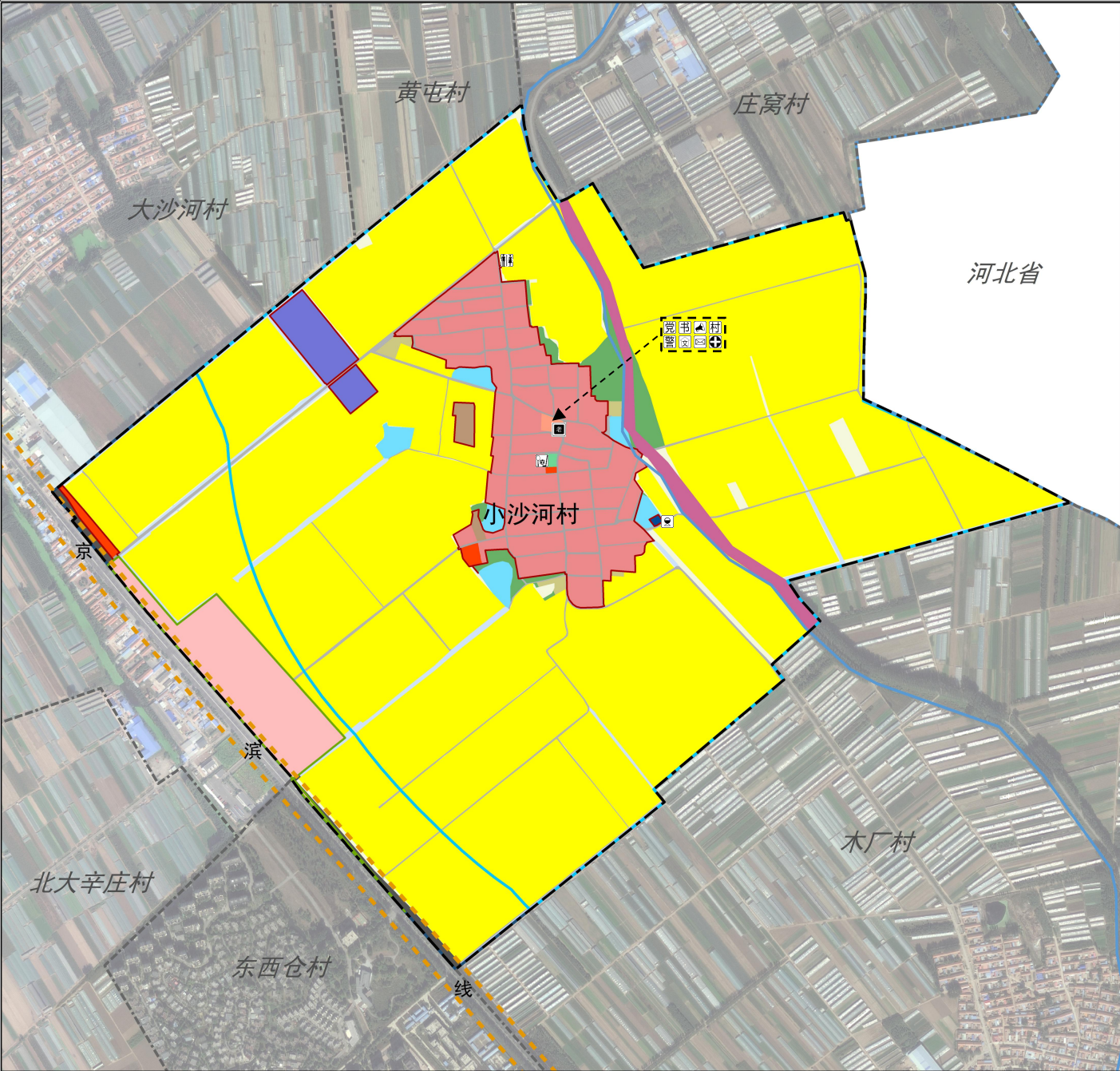
村域土地利用规划表

规划地类（代码）		规划目标年		
		用地（公顷）	比重（%）	
耕地（01）		189.14	71.51	
园地（02）		4.09	1.55	
林地（03）		13.24	5.01	
农业设施建设用地（06）	村道用地（060101）	4.46	1.69	
城乡建设用地	合计	4.46	1.69	
	村庄建设用地	农村宅基地	27.08	10.24
		一类农村宅基地	27.08	10.24
		小计	0.27	0.10
		农村社区服务设施用地（0704）	27.35	10.34
		合计	0.10	0.04
		公共管理与公共服务用地（08）	0.10	0.04
		教育用地（0804）	0.10	0.04
		商业服务用地（09）	1.15	0.43
		商业用地（0901）	1.15	0.43
		合计	1.83	0.69
	工业用地（1001）	2.09	0.79	
	村庄内部道路用地（060102）	0.70	0.26	
	交通场站用地（1208）	0.02	0.01	
	区域基础设施用地	公用设施用地（1301-1310, 1313）	0.00	0.00
排水用地（1302）		0.02	0.01	
环卫用地（1309）		0.02	0.01	
合计		0.11	0.04	
绿地与开敞空间用地（14）		0.11	0.04	
合计	33.35	12.61		
陆地水域	公路用地（1202）	1.94	0.73	
	水工设施用地（1312）	6.27	2.37	
	合计	8.21	3.10	
城镇开发边界外用地	河流水面（1701）	5.38	2.03	
	坑塘水面（1704）	2.51	0.95	
	沟渠（1705）	4.11	1.55	
	合计	12.00	4.54	
城镇开发边界内用地		264.49	100.00	
村域总用地		0.00	0.00	
村域总用地		264.49	100.00	

编制单位：天津市武清区河西务镇人民政府
制图日期：2024年11月

武清区河西务镇小沙河村村庄规划（2023-2035年）

村域国土空间规划图



风玫瑰与比例尺

位置索引图

图例

耕地	种植设施建设用地	排水用地	村界
园地	一类农村宅基地	广场用地	规划公路
林地	农村社区服务设施用地	公路用地	核心监控区
村道用地	物流仓储用地	水工设施用地	河道蓝线
商业用地	村庄内部道路用地	坑塘水面	滨河生态空间
工业用地	城镇开发边界内用地	沟渠	城镇开发边界
永久基本农田	村庄建设边界	环卫用地	

村委会 老年活动室 垃圾收集点 幼儿园
警务室 文化活动室 健身活动场地 小学
卫生室 党员活动室 污水处理厂 村广播站
图书室 老年日间照料服务中心 村邮站 公共厕所

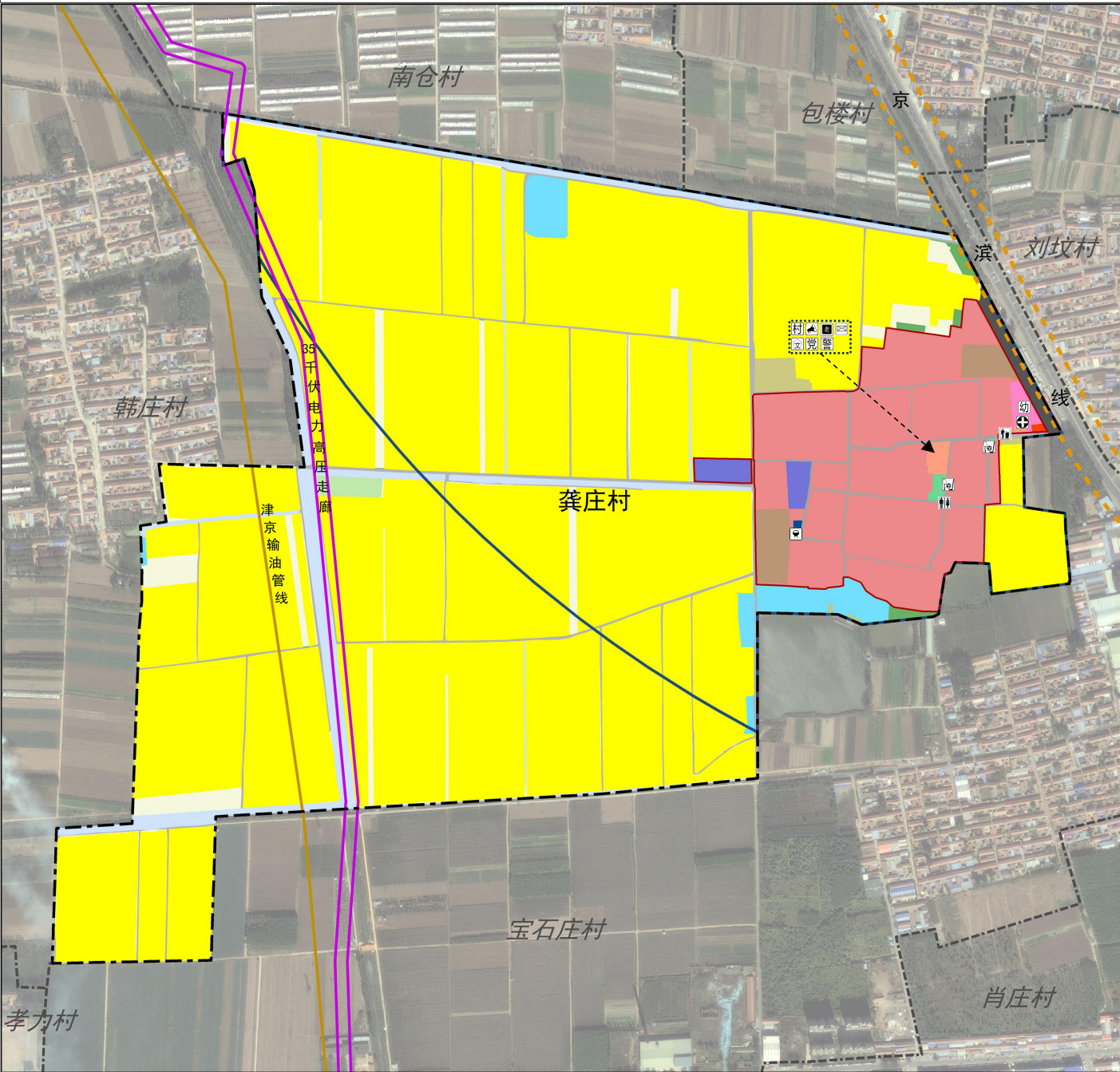
村域土地利用规划表

规划目标年		用地（公顷）		比重（%）
		用地（公顷）	比重（%）	
耕地（01）		205.61	77.69	
林地（03）		3.36	1.27	
农业设施建设用地（06）	村道用地（060101）	4.21	1.59	
	种植设施建设用地（0602）	0.62	0.23	
	合计	4.83	1.83	
	城乡建设用地	居住用地（07）	21.55	8.14
		农村宅基地（0703）	21.55	8.14
		农村社区服务设施用地（0704）	0.23	0.09
		合计	21.78	8.23
		商业服务用地（09）	0.70	0.26
		工业用地（1001）	0.70	0.26
		仓储用地（11）	3.14	1.19
		物流仓储用地（1101）	3.14	1.19
		村庄内部道路用地（060102）	2.79	1.05
		公用设施用地（1301-1310, 1313）	0.06	0.02
	环卫用地（1309）	0.00	0.00	
	合计	0.06	0.02	
绿地与开敞空间用地（14）	0.10	0.04		
合计	0.10	0.04		
区域基础设施用地	公路用地（1202）	1.14	0.43	
水工设施用地（1312）	4.10	1.55		
合计	5.24	1.98		
坑塘水面（1704）	2.50	0.94		
沟渠（1705）	4.85	1.83		
合计	7.35	2.78		
城镇开发边界外用地	255.63	96.59		
城镇开发边界内用地	9.02	3.41		
村域总用地	264.65	100.00		

编制单位：天津市武清区河西务镇人民政府
制图日期：2024年11月

武清区河西务镇龚庄村庄规划（2023-2035年）

村域国土空间规划图



风玫瑰与比例尺

位置索引图

图例

永久基本农田	水产养殖设施建设用地	工业用地	核心监控区
耕地	畜禽养殖设施建设用地	排水用地	村界
园地	一类农村宅基地	公路用地	规划公路
林地	农村社区服务设施用地	广场用地	电力高压走廊
村道用地	物流仓储用地	商业用地	油气管道控制线
教育用地	村庄内部道路用地	坑塘水面	
种植设施建设用地	村庄建设边界	沟渠	

村委会 老年活动室 垃圾收集点 幼儿园

警务室 文化工作室 公共厕所 小学

卫生室 党员活动室 污水处理厂 村广播站

图书室 老年日间照料服务中心 村邮站

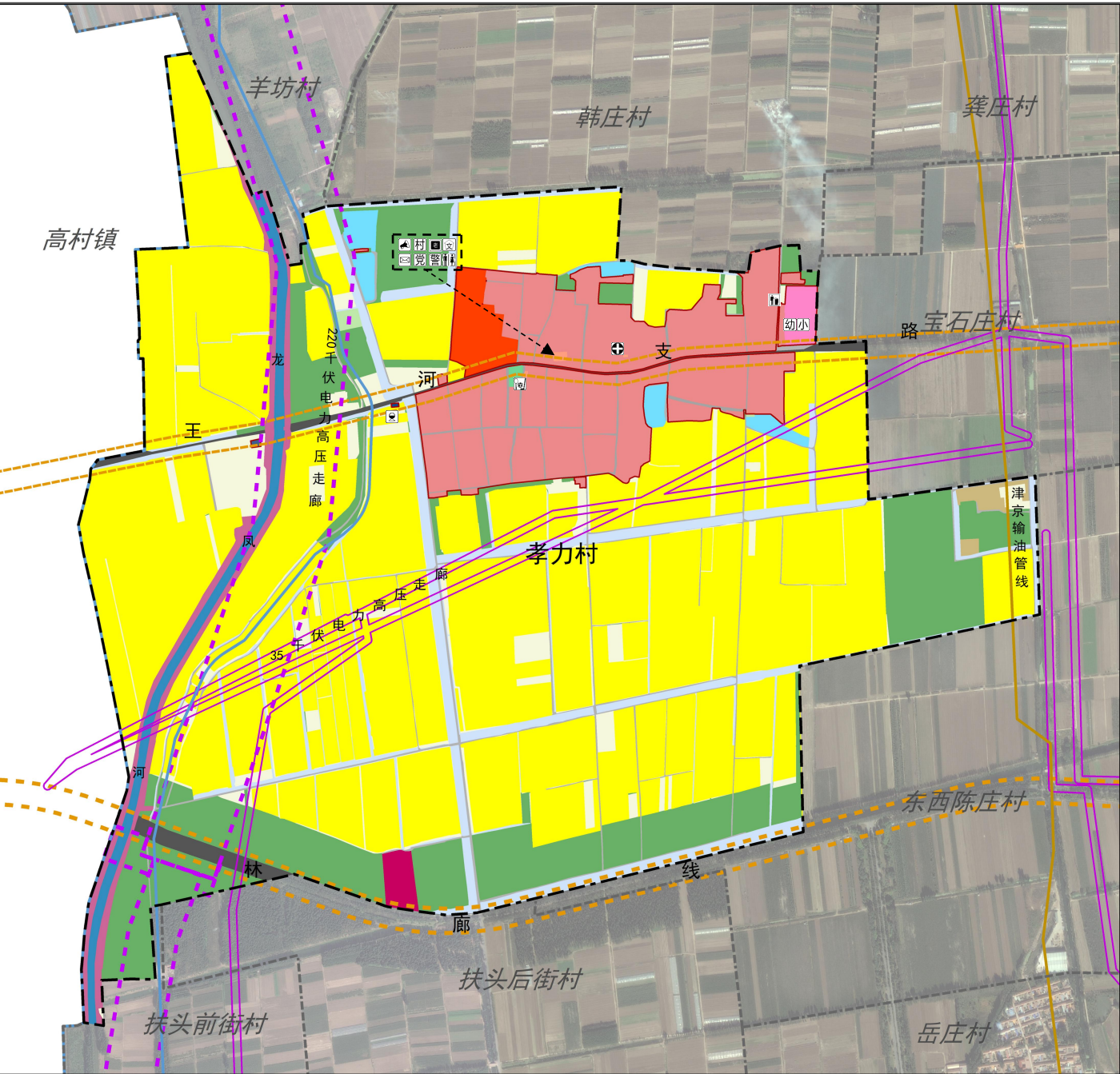
村域土地利用规划表

规划地类（代码）		规划目标年		
		用地（公顷）	比重（%）	
耕地（01）		99.96	78.08	
园地（02）		0.33	0.26	
林地（03）		0.35	0.27	
农业设施建设用地（06）	村道用地（060101）	3.24	2.53	
	种植设施建设用地（0602）	0.45	0.35	
	水产养殖设施建设用地（0604）	0.03	0.02	
	合计	3.72	2.91	
城乡建设用地	居住用地（07）	农村宅基地（0703）	12.71	9.93
		一类农村宅基地（0703）	12.71	9.93
		农村社区服务设施用地（0704）	0.20	0.16
		合计	12.91	10.08
	公共管理与公共服务用地（08）	教育用地（0804）	0.25	0.20
		合计	0.25	0.20
	商业服务业用地（09）	商业用地（0901）	0.03	0.02
		合计	0.03	0.02
	工业用地（1001）	合计	1.08	0.84
		仓储用地（11）	物流仓储用地（1101）	0.63
	村庄建设用地	合计	0.63	0.49
		村庄内部道路用地（060102）	0.73	0.57
	公用设施用地（1301-1310）	排水用地（1302）	0.02	0.02
		合计	0.02	0.02
绿地与开敞空间用地（14）	广场用地（1403）	0.11	0.09	
	合计	0.11	0.09	
区域基础设施用地	公路用地（1202）	15.76	12.31	
	合计	0.52	0.41	
陆地水域	坑塘水面（1704）	0.52	0.41	
	沟渠（1705）	2.01	1.57	
城镇开发边界外用地	合计	5.37	4.19	
	合计	7.38	5.76	
城镇开发边界内用地		128.02	100.00	
城镇开发边界内用地		0.00	0.00	

编制单位：天津市武清区河西务镇人民政府
制图日期：2024年11月

武清区河西务镇孝力村村庄规划（2023-2035年）

村域国土空间规划图



风玫瑰与比例尺

位置索引图

图例

耕地	畜禽养殖设施建设用地	排水用地	村庄建设边界
园地	一类农村宅基地	广场用地	村界
林地	农村社区服务设施用地	公路用地	规划公路
村道用地	村庄内部道路用地	河流水面	规划电力高压走廊
商业用地	其他公用设施用地	殡葬用地	电力高压走廊
教育用地	水工设施用地	坑塘水面	油气输廊控制线
永久基本农田	工业用地	沟渠	河道蓝线

村 村委会
警 警务室
卫 卫生室
书 图书室
老 老年活动室
文 文化活动室
党 党员活动室
老 老年日间照料服务中心
垃圾收集点
村广播站
污水处理厂
公共厕所
幼儿园
小学
村邮站

村域土地利用规划表

规划地类（代码）		规划目标年		
		用地（公顷）	比重（%）	
耕地（01）		213.06	60.56	
园地（02）		0.40	0.11	
林地（03）		49.46	14.06	
农业设施建设用地（06）	村道用地（060101）	6.52	1.85	
	畜禽养殖设施建设用地（0603）	0.97	0.28	
	合计	7.49	2.13	
城乡建设用地	村庄建设用地	农村宅基地（0703）	34.48	9.80
		一类农村宅基地（070301）	34.48	9.80
		农村社区服务设施用地（0704）	0.11	0.03
		合计	34.59	9.83
		公共管理与公共服务用地（08）	1.27	0.36
		合计	1.27	0.36
		商业服务用地（09）	3.17	0.90
		合计	3.17	0.90
		村庄内部道路用地（060102）	1.76	0.50
		公用设施用地（1301-1310、1313）	0.02	0.01
		其他公用设施用地（1313）	0.05	0.01
		合计	0.07	0.02
绿地与开敞空间用地（14）	0.18	0.05		
合计	0.18	0.05		
区域基础设施用地	公路用地（1202）	3.49	0.99	
	水工设施用地（1312）	7.05	2.00	
	合计	10.54	3.00	
其他建设用地	特殊用地（15）	1.21	0.34	
	合计	1.21	0.34	
陆地水域	河流水面（1701）	5.30	1.51	
	坑塘水面（1704）	3.01	0.86	
	沟渠（1705）	20.30	5.77	
	合计	28.61	8.13	
城镇开发边界外用地		351.81	100.00	
城镇开发边界内用地		0.00	0.00	
村域总用地		351.81	100.00	

编制单位：天津市武清区河西务镇人民政府
制图日期：2024年11月